

COMUNE DI BOMPORTO
PROVINCIA DI MODENA

Oggetto
Programma delle Opere Pubbliche e dei Beni Culturali danneggiati dagli eventi sismici del 20 e 29 maggio 2012, Piani annuali 2013-2014 Opere Pubbliche, Beni Culturali ed Edilizia Scolastica-Università n. ordine 2919 INTERVENTI DI MIGLIORAMENTO SISMICO DELLA SEDE COMUNALE IN VIA PER MODENA 7 - BOMPORTO

Sito
Via Per Modena, 7- Bomperto (MO)
UCEU / UCT Foglio 36 Mappale 130

Proprietà
Comune di Bomperto
Via Per Modena, 7 - 41030 Bomperto (MO)

Committente
Comune di Bomperto
Via Per Modena, 7 - 41030 Bomperto (MO)

Fase
PROGETTO ESECUTIVO

Descrizione
STATO DI PROGETTO
Pianta

N. Elaborato A002 R001 **Emissione** 26.05.2017 **Data**

Scala 1:100

Emissione **Data** **Descrizione**

Il Direttore Tecnico
Ing. Vincenzo Loffredo

Il Progettista Architettonico
Arch. Mario Loffredo

Cod. Pratica 2014-0104 **Responsabile di Commessa**
Arch. Caterina Villani

Redattore Alessio Breviglieri **Coordinatore** Caterina Villani **Approvato** Mario Loffredo

File
2014-0104_S1_ES_A002_Pianta-Prospetti-Scaloni.dwg



Via Monsignor Luigi Favero, 4 - 44122 - Ferrara
Tel. 052 733683 - Fax. 052 600508
info@archliving.it - posta@pcc-archliving.it
www.archliving.it
P.IVA: 01833000383
Capitale sociale: € 10.000,00
Registro Imprese di Ferrara n. 202136



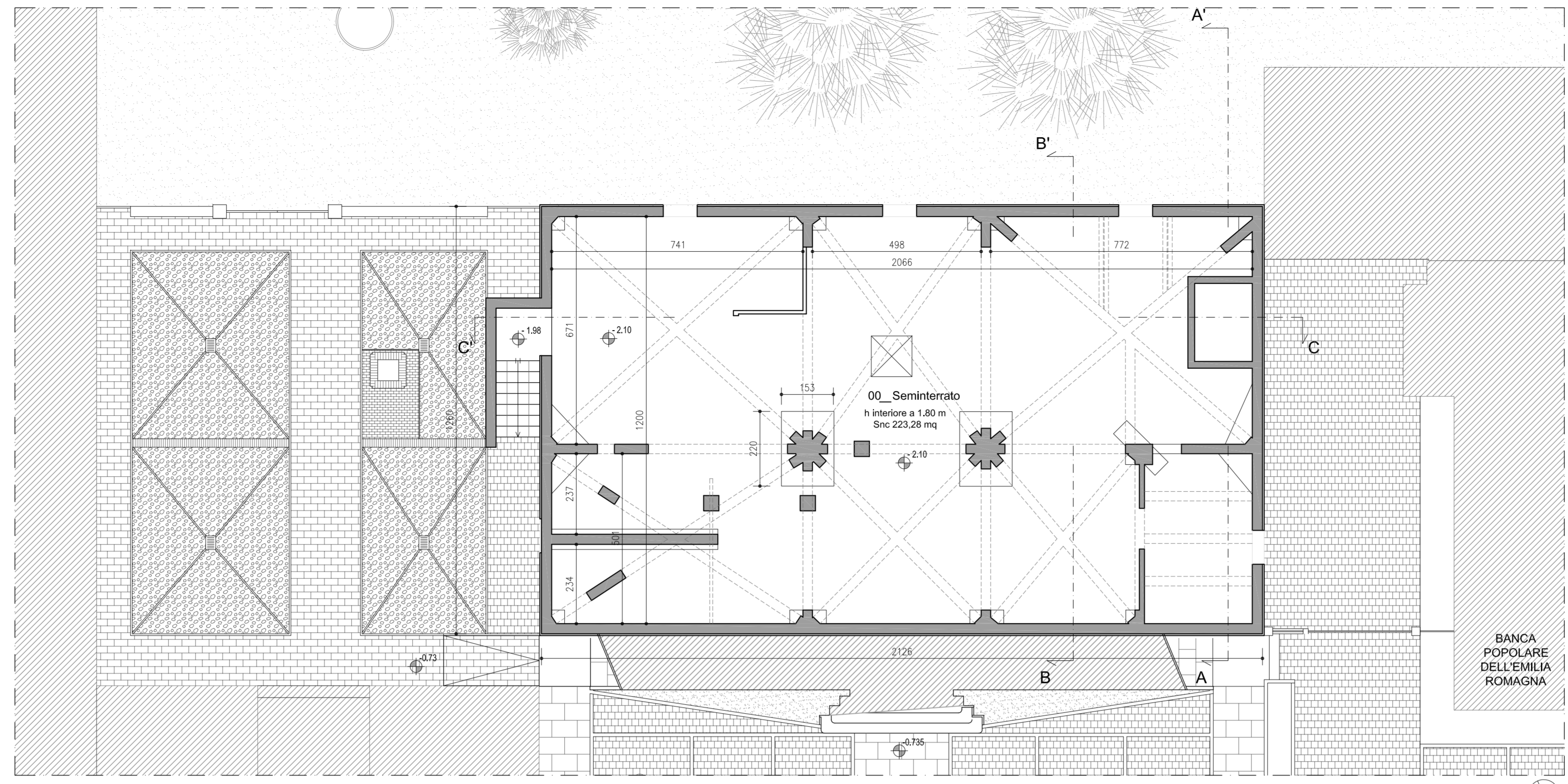
Il Direttore Tecnico
Ing. Vincenzo Loffredo

Il Progettista Architettonico
Arch. Mario Loffredo

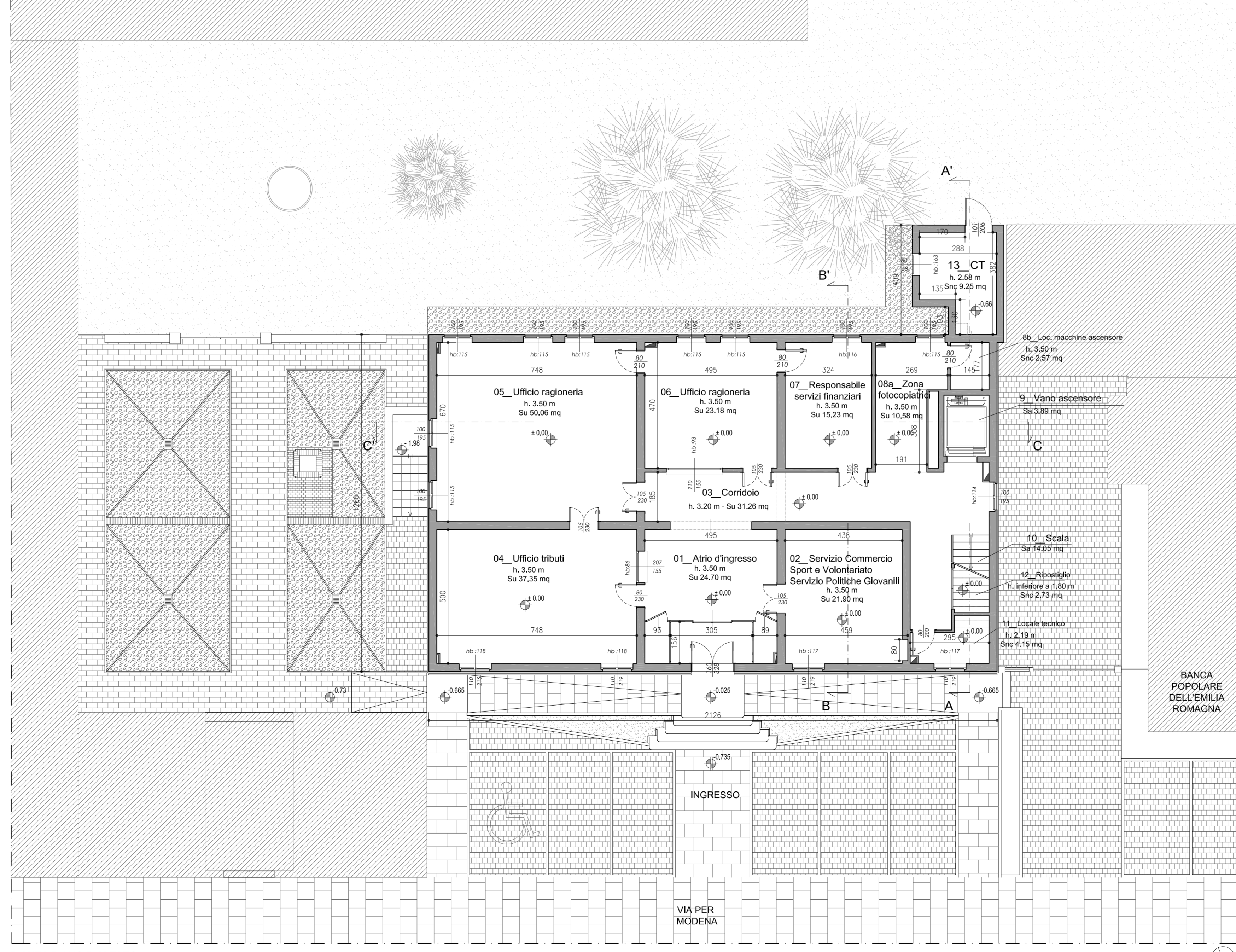
Cod. Pratica 2014-0104 **Responsabile di Commessa**
Arch. Caterina Villani

Redattore Alessio Breviglieri **Coordinatore** Caterina Villani **Approvato** Mario Loffredo

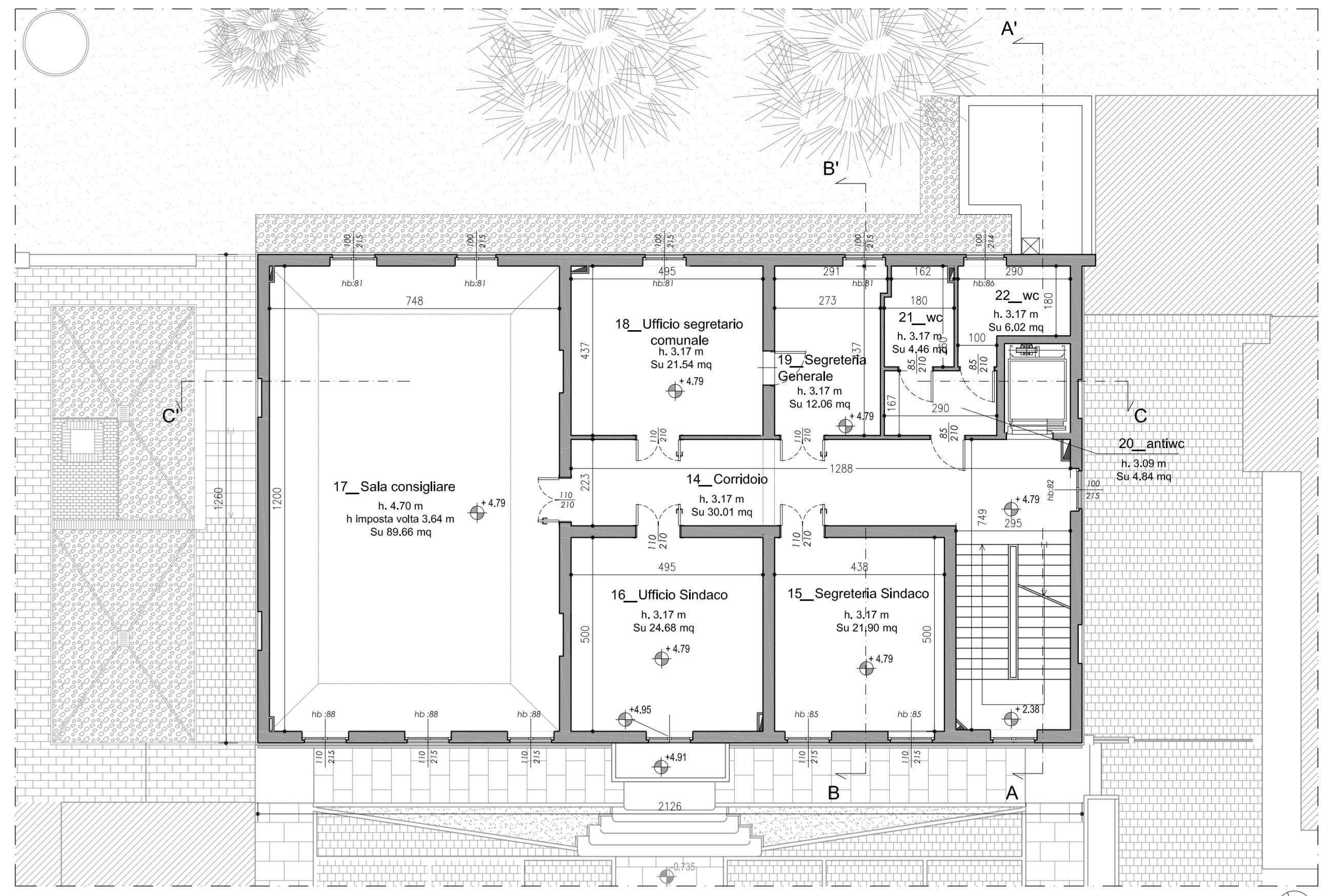
File
2014-0104_S1_ES_A002_Pianta-Prospetti-Scaloni.dwg



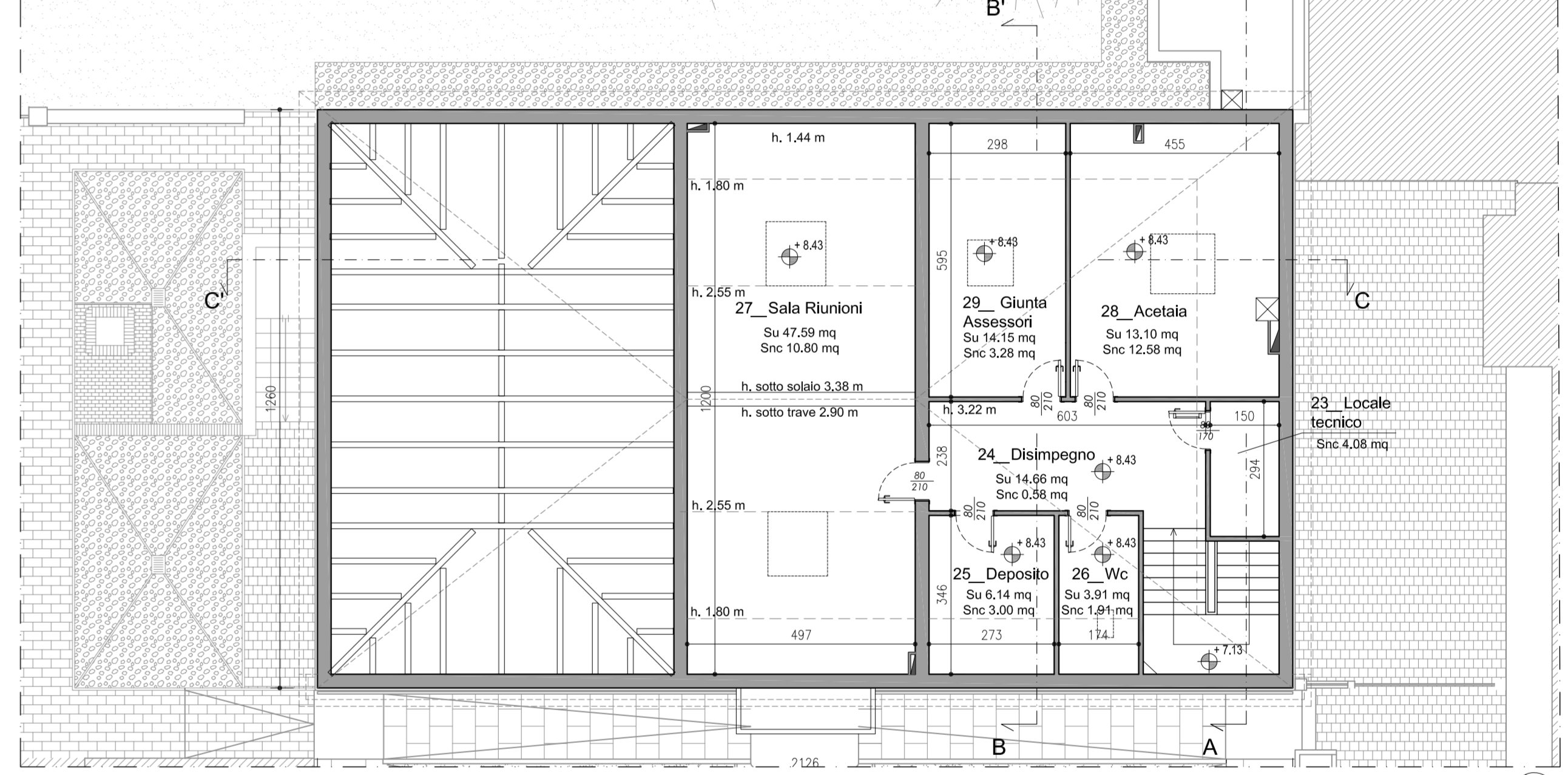
PIANTA PIANO SEMINTERRATO
scala 1:100



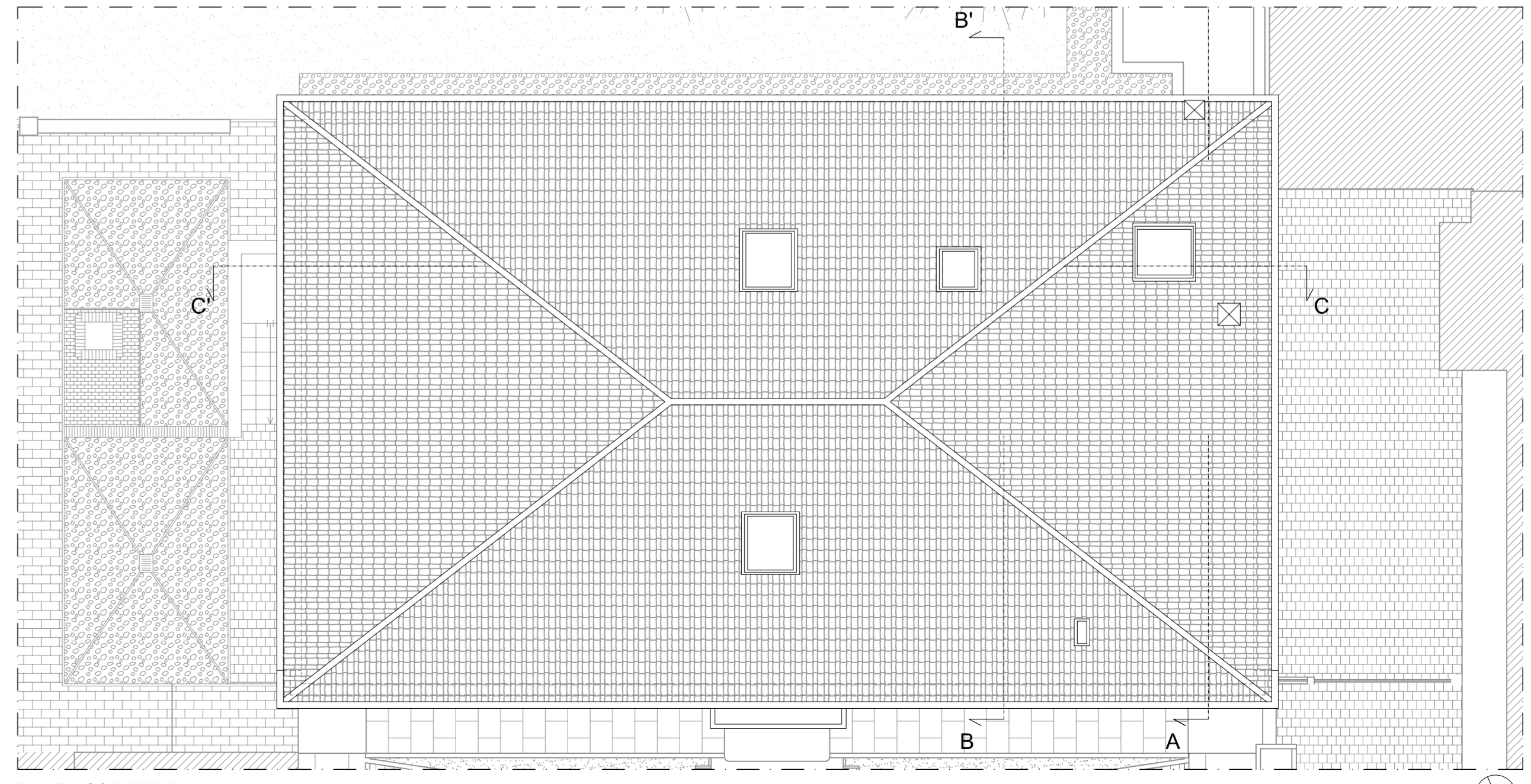
PIANTA PIANO RIALZATO
scala 1:100



PIANTA PIANO PRIMO
scala 1:100



PIANTA SOTTOTETTO
scala 1:100



PIANTA COPERTURA
scala 1:100

STATO DI PROGETTO									
PIANO	VANO	Su (mq)	So (mq)	Snc (mq)	Sup. aer.	RA	Sup. ill.	RI	
PIANO SEMINTERRATO	00 Seminterrato			223,28					
	01 Atrio d'ingresso	24,70							
	02 Servizi commercio sport e volontariato - Servizio politiche giovanili	21,90			2,41	0,11	2,41	0,11	
	03 Corridoio	31,26			1,95	0,06	1,95	0,06	
	04 Ufficio Tributi	37,35			4,77	0,13	4,77	0,13	
	05 Ufficio ragioneria	50,06			9,75	0,19	9,75	0,19	
	06 Ufficio ragioneria	23,18			3,90	0,17	3,90	0,17	
	07 Responsabile servizi finanziari	15,23			1,95	0,13	1,95	0,13	
	08a Zona fotocopiatrici	10,58			1,95	0,18	1,95	0,18	
	08b Locale macchine ascensori			2,57					
	9 Vano ascensore		3,89						
	10 Vano scala		14,05						
	11 Locale tecnico			4,15	1,95	0,47	1,95	0,47	
12 Ripostiglio			2,73						
13 Centrale Termica			9,25						
PIANO PRIMO	14 Corridoio	30,01			2,15	0,07	2,15	0,07	
	15 Segreteria del Sindaco	21,90			4,73	0,22	4,73	0,22	
	16 Ufficio Sindaco	24,68			2,34	0,09	2,34	0,09	
	17 Sala Consigliare	89,66			11,40	0,13	11,40	0,13	
	18 Ufficio Segretario comunale	21,54			2,15	0,10	2,15	0,10	
	19 Segreteria generale	12,06			2,15	0,18	2,15	0,18	
	20 Antibagno	4,84							
	21 WC	4,46							
	22 WC	6,02			2,14	0,36	2,14	0,36	
	23 Locale tecnico			4,08					
SOTTOTETTO	24 Disimpegno	14,66		0,58					
	25 Deposito	6,14		3,00					
	26 WC	3,91		1,91	0,21	0,05	0,21	0,05	
	27 Sala riunioni	47,59		10,80	3,64	0,08	3,64	0,08	
	28 Acetaia	13,10		12,58	1,82	0,14	1,82	0,14	
	29 Giunta assessori	14,15		3,28	1,82	0,13	1,82	0,13	
	TOTALE		528,98	17,94	278,21				
SUPERFICIE COMPLESSIVA		S_c+S_u+S_o= 546,92							