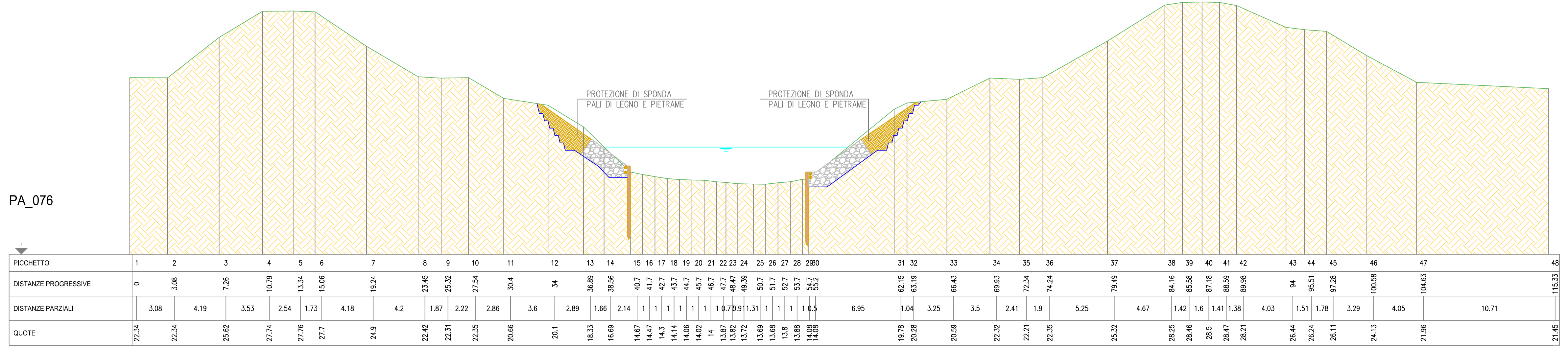


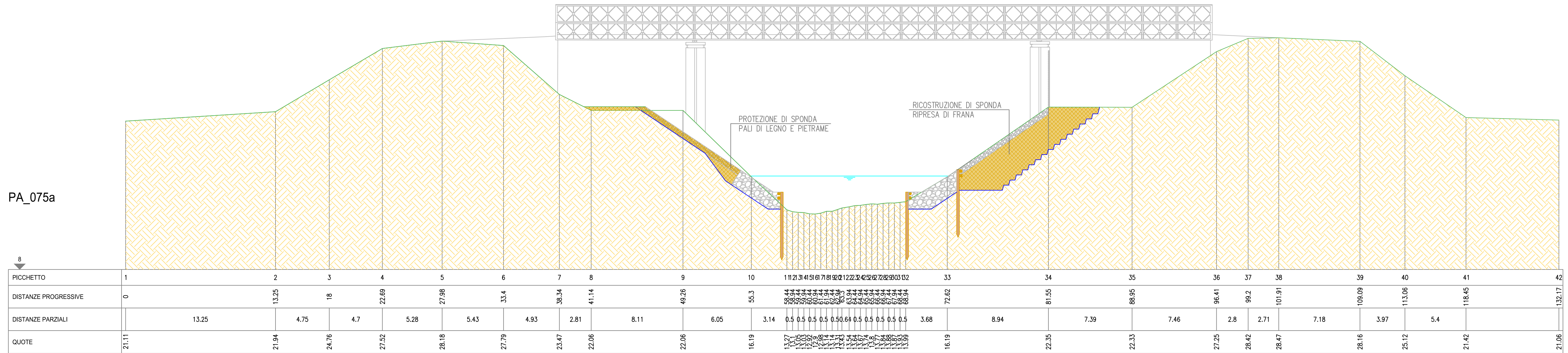
SEZIONE TIPO A MONTE DEL PONTE BAILEY TRA IL COMUNE DI BOMPORTO E RAVARINO

PA\_076

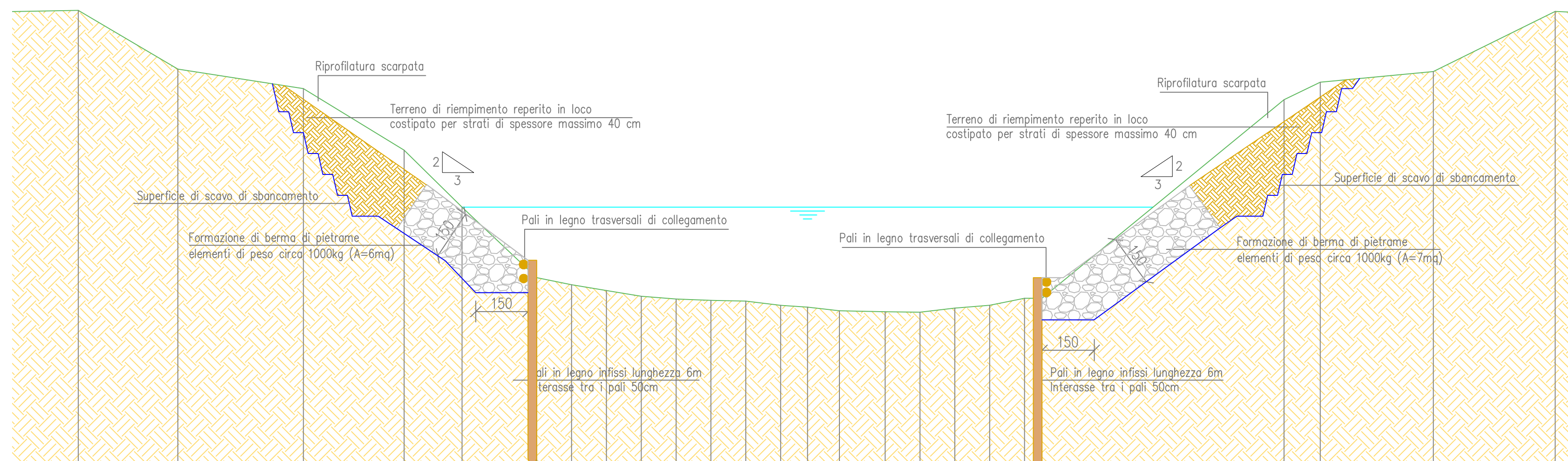


SEZIONE TIPO A VALLE DEL PONTE DEL PONTE BAILEY TRA IL COMUNE DI BOMPORTO E RAVARINO

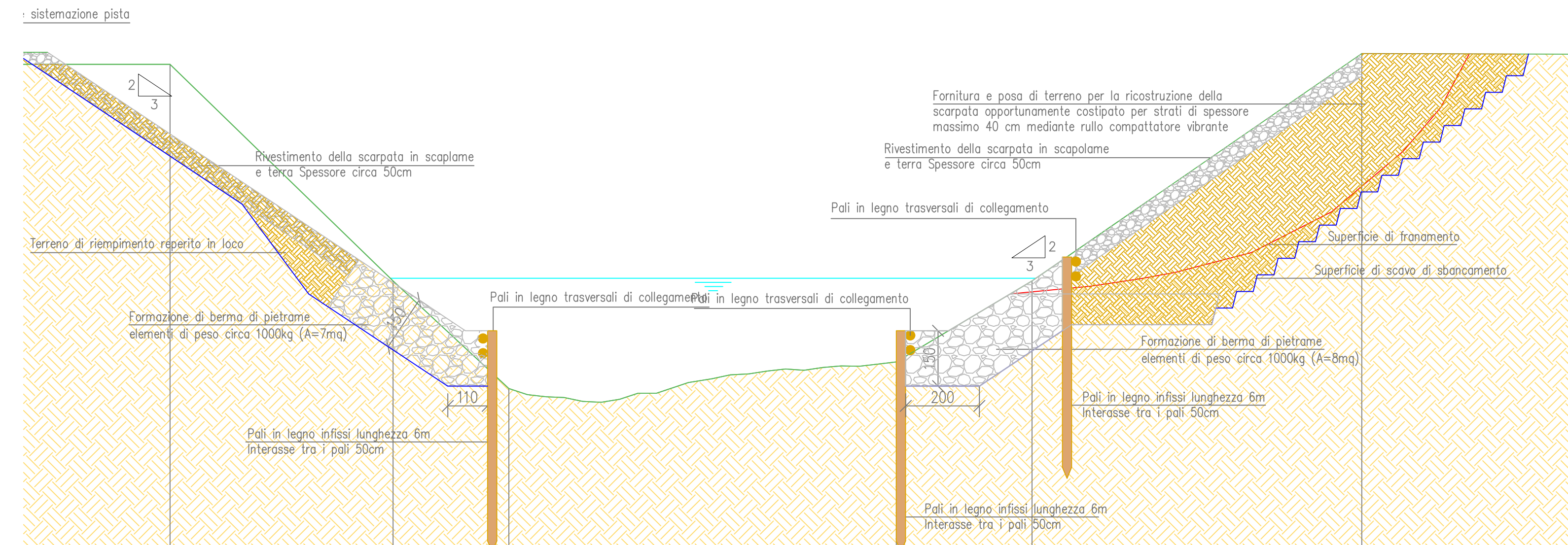
PA\_075a



SCHEMA TIPO A MONTE DEL PONTE DEL PONTE BAILEY



SCHEMA TIPO A VALLE DEL PONTE DEL PONTE BAILEY



Comune di Bomporto  
Provincia di Modena



ECEZZIONALI EVENTI METEOROLOGICI VERIFICATISI NEL MESE DI NOVEMBRE 2019 (OCDCP 622 DEL 17 DICEMBRE 2019)  
PIANO DEI PRIMI INTERVENTI URGENTI DI PROTEZIONE CIVILE  
PRIMO STRALCIO

OCDCP n 622 del 17 dicembre 2019 IMPORTO: € 200.000,00

PROGETTO:  
**16165 - Messa in sicurezza erosione sponda destra fiume Pana in corrispondenza delle pile del ponte Bailey di collegamento tra i comuni di Bomporto e Ravarino**

**PROGETTO DEFINITIVO - ESECUTIVO**

ELABORATO:  
**S.02**  
DESCRIZIONE:  
**Difese di sponda - sezioni tipo**

PROGETTAZIONE:  
**Dott. Ing. Ubaldo Rubbianesi**

IL RESPONSABILE DEL PROCEDIMENTO:  
**Dott. Ing. Pasquale Lo Fiego**

**MATERIALI**  
**PALI IN LEGNO:**  
Pali di legno di CASTAGNO fresco taglio, privi di curvature o protuberanze, del diametro di 18-25 cm a 1 m dalla testa, muniti di punta e lunghi 6 m, infissi nel terreno  
**MATERIALE DI CAVA:**  
Pietrame calcareo di cava, con tolleranza di elementi di peso inferiore fino al 15% del volume di peso circa 500kg per la formazione di bermia  
**RILEVATO ARGINALE PER RIPRESA DI FRANA:**  
Ritrovato per ripresa di frane, con impiego di terra proveniente da scavi in alveo o fornito nell'area di cantiere compattato a strati non superiori di 40cm fino al raggiungimento delle quote di progetto  
Con riferimento alla classificazione contenuta nelle norme CNR UNI 10006 (2002), le terre preferibilmente da utilizzare saranno di tipo argilloso e limoso (classi A-4, A-6, A-7);  
Per i materiali di tipo A-6 e A-7 un contenuto minimo di sabbia pari al 15% e con indice di plasticità inferiore a 25;  
Per i materiali di tipo A-4 un contenuto massimo di sabbia del 50%.  
Le misure indicate, salvo quando espressamente indicate, sono in cm.